



# REGIONE MOLISE

## SERVIZIO DI PROTEZIONE CIVILE

### CENTRO FUNZIONALE DECENTRATO DEL MOLISE



Direttiva del Presidente del Consiglio dei Ministri del 27.02.2004 "Indirizzi operativi per la gestione organizzativa e funzionale del Sistema di Allertamento Nazionale e Regionale per il rischio idrogeologico e idraulico ai fini di Protezione Civile" - DGR Molise N° 78 del 19.02.2018 "Sistema di Allertamento Multi-Rischio della Regione Molise"

## Bollettino di Vigilanza

Num. 336 del 28/11/2024

**IL PREVISORE:**

**Mario Spidalieri**

Inizio validità ore 14:00 del 28/11/2024

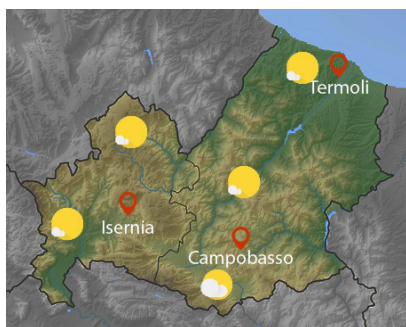
Fine validità ore 23:59 del 29/11/2024

Prossimo Aggiornamento ore 14:00 del 29/11/2024

### Previsione Sinottica

L'alta pressione presente sul Mediterraneo è in parte condizionata da un flusso zonale che la spinge progressivamente verso Levante. Oggi, annuvolamenti sparsi sulle regioni meridionali peninsulari. Tra domani e sabato, precipitazioni interesseranno il versante Adriatico centro-meridionale, a carattere nevoso sui rilievi appenninici. La ventilazione, debole o moderata a prevalente componente occidentale, tenderà a rinforzare da domani disponendosi dai quadranti settentrionali. Le temperature, da venerdì diminuiranno sensibilmente su tutto il Paese.

### Previsione meteorologica per oggi 28/11/2024 fino alle ore 23:59 L.T



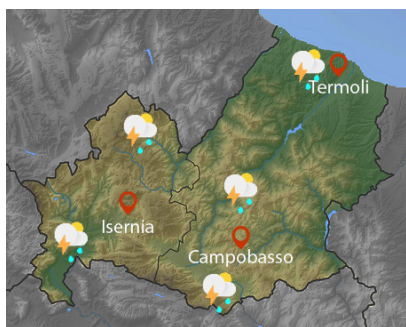
**Stato del Cielo:** prevalenza di cielo sereno o poco nuvoloso. In tarda serata aumento della copertura nuvolosa

**Temperature:** stazionarie

**Venti:** deboli sud occidentali

**Mare:** calmo o poco mosso

### Previsione meteorologica per domani 29/11/2024 fino alle ore 23:59 L.T



**Stato del Cielo:** Nuvolosità irregolare con precipitazioni isolate o sparse localmente anche a carattere di rovescio o temporale con quantitativi deboli. Nevicate con deboli accumuli sopra i 1000-1200m.

**Temperature:** in sensibile diminuzione

**Venti:** forti settentrionali con rinforzi fino a burrasca in serata specie sui rilievi e zona costiera

**Mare:** molto mosso

### Tendenza: Previsione per il 28/11/2024 (+2D)

Precipitazioni da isolate a sparse con ventilazione forte settentrionale e temperature in ulteriore calo



C.DA SELVA DEL CAMPO, SNC - 86020 CAMPOCHIARO (CB)

SALA OPERATIVA 0874.7791  
centro.funzionale@mail.regione.molise.it  
sala.operativa@protezionecivile.molise.it

NUMERO VERDE 800 120 021  
regionemolise@cert.regione.molise.it  
sala.operativa@pec.protezionecivile.molise.it



# REGIONE MOLISE

## SERVIZIO DI PROTEZIONE CIVILE

### CENTRO FUNZIONALE DECENTRATO DEL MOLISE



Direttiva del Presidente del Consiglio dei Ministri del 27.02.2004 "Indirizzi operativi per la gestione organizzativa e funzionale del Sistema di Allertamento Nazionale e Regionale per il rischio idrogeologico e idraulico ai fini di Protezione Civile" - DGR Molise N° 78 del 19.02.2018 "Sistema di Allertamento Multi-Rischio della Regione Molise"

## Bollettino di Sintesi delle Criticità

**IL PREVISORE:**

**Mario Spidalieri**

Inizio validità ore 14:00 del 28/11/2024

Fine validità ore 23:59 del 28/11/2024

Prossimo Aggiornamento ore 14:00 del 29/11/2024

### Il Centro Funzionale della Regione Molise:

#### Valuta le seguenti criticità

Premesso che: **Non ci sono avvisi in corso**

- Sulla base della previsione sinottica sull'Italia e della previsione quantitativa di precipitazione per le zone di vigilanza meteorologica emesse in data odierna dal Settore Meteo del Centro Funzionale Centrale del Dipartimento della Protezione Civile;
- Sulla base dei dati disponibili registrati dalla rete di monitoraggio meteoidropluviometrica nelle ultime 24 ore;

**Oggi**

**Zona di Allerta**



Tipo Criticità	A	B	C
Idrogeologica	VERDE	VERDE	VERDE
Idraulica	VERDE	VERDE	VERDE
Temporalmente	VERDE	VERDE	VERDE
Vento	VERDE	VERDE	VERDE
Neve e neve a bassa quota	VERDE	VERDE	VERDE



Tipo Criticità	Litorale Molisano
Moto ondoso	VERDE

C.DA SELVA DEL CAMPO, SNC - 86020 CAMPOCHIARO (CB)



SALA OPERATIVA 0874.7791  
centro.funzionale@mail.regione.molise.it  
sala.operativa@protezionecivile.molise.it

NUMERO VERDE 800 120 021  
regionemolise@cert.regione.molise.it  
sala.operativa@pec.protezionecivile.molise.it



# REGIONE MOLISE

## SERVIZIO DI PROTEZIONE CIVILE

### CENTRO FUNZIONALE DECENTRATO DEL MOLISE



Direttiva del Presidente del Consiglio dei Ministri del 27.02.2004 "Indirizzi operativi per la gestione organizzativa e funzionale del Sistema di Allertamento Nazionale e Regionale per il rischio idrogeologico e idraulico ai fini di Protezione Civile" - DGR Molise N° 78 del 19.02.2018 "Sistema di Allertamento Multi-Rischio della Regione Molise"

#### IL PREVISORE:

**Mario Spidalieri**

Inizio validità ore 00:00 del 29/11/2024
--

Fine validità ore 23:59 del 29/11/2024
--

Prossimo Aggiornamento ore 14:00 del 29/11/2024
---

#### Il Centro Funzionale della Regione Molise:

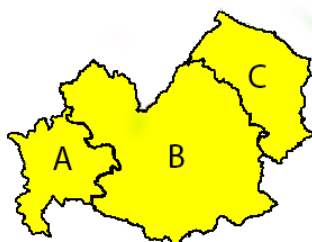
#### Valuta le seguenti criticità

Premesso che: **Non ci sono avvisi in corso**

- Sulla base della previsione sinottica sull'Italia e della previsione quantitativa di precipitazione per le zone di vigilanza meteorologica emesse in data odierna dal Settore Meteo del Centro Funzionale Centrale del Dipartimento della Protezione Civile;
- Sulla base dei dati disponibili registrati dalla rete di monitoraggio meteoidropluviometrica nelle ultime 24 ore;

#### Domani

#### Zona di Allerta



Tipo Criticità	A	B	C
Idrogeologica	VERDE	VERDE	VERDE
Idraulica	VERDE	VERDE	VERDE
Temporali	VERDE	VERDE	VERDE
Vento	GIALLO	GIALLO	GIALLO
Neve e neve a bassa quota	VERDE	VERDE	VERDE



Tipo Criticità	Litorale Molisano
Moto ondoso	GIALLO

C.DA SELVA DEL CAMPO, SNC - 86020 CAMPOCHIARO (CB)



SALA OPERATIVA 0874.7791  
 centro.funzionale@mail.regione.molise.it  
 sala.operativa@protezionecivile.molise.it

NUMERO VERDE 800 120 021  
 regionemolise@cert.regione.molise.it  
 sala.operativa@pec.protezionecivile.molise.it



# REGIONE MOLISE

## SERVIZIO DI PROTEZIONE CIVILE

### CENTRO FUNZIONALE DECENTRATO DEL MOLISE



Direttiva del Presidente del Consiglio dei Ministri del 27.02.2004 "Indirizzi operativi per la gestione organizzativa e funzionale del Sistema di Allertamento Nazionale e Regionale per il rischio idrogeologico e idraulico ai fini di Protezione Civile" - DGR Molise N° 78 del 19.02.2018 "Sistema di Allertamento Multi-Rischio della Regione Molise"

### Criticità Rischio Valanghe

#### Oggi

#### Rischio Valanghe



Zona	Criticità
Mainarde Alto Molise	VERDE
Matese	VERDE

#### Domani

#### Rischio Valanghe



Zona	Criticità
Mainarde Alto Molise	VERDE
Matese	VERDE

C.DA SELVA DEL CAMPO, SNC - 86020 CAMPOCHIARO (CB)



SALA OPERATIVA 0874.7791  
 centro.funzionale@mail.regione.molise.it  
 sala.operativa@protezionecivile.molise.it

NUMERO VERDE 800 120 021  
 regionemolise@cert.regione.molise.it  
 sala.operativa@pec.protezionecivile.molise.it



**REGIONE MOLISE**  
**SERVIZIO DI PROTEZIONE CIVILE**  
**CENTRO FUNZIONALE DECENTRATO DEL MOLISE**



Direttiva del Presidente del Consiglio dei Ministri del 27.02.2004 "Indirizzi operativi per la gestione organizzativa e funzionale del Sistema di Allertamento Nazionale e Regionale per il rischio idrogeologico e idraulico ai fini di Protezione Civile" - DGR Molise N° 78 del 19.02.2018 "Sistema di Allertamento Multi-Rischio della Regione Molise"

Analizzati i prodotti di previsione meteorologica relativi al documento Previsione Sinottica sull'Italia e la Previsione Quantitativa di precipitazione per le zone di vigilanza meteorologica emesse dal Dipartimento della Protezione Civile, Centro Funzionale Centrale, Settore Meteo, si trasmettono le valutazioni formulate dal Centro Funzionale Decentrato del Molise per il territorio regionale, contenute nell'allegato Bollettino di Vigilanza Regionale.

Pertanto si invitano i soggetti in indirizzo per i rispettivi adempimenti posti a loro carico, a voler adottare le iniziative più opportune. Eventuali ulteriori comunicazioni saranno inoltrate in relazione all'evoluzione delle condizioni meteorologiche. Il presente Bollettino di vigilanza è consultabile sul sito web: [www.protezionecivile.molise.it](http://www.protezionecivile.molise.it).

**IL DIRIGENTE DEL  
SERVIZIO DI PROTEZIONE CIVILE**  
**dott. Gaspare Tocci**

(DOCUMENTO INFORMATICO SOTTOSCRITTO CON FIRMA  
DIGITALE AI SENSI DELL'ART. 24 D.LGS 07/03/2005,82)

### **Lista distribuzione bollettino**

- Dipartimento Nazionale della Protezione Civile
- Province (Campobasso e Isernia)
- Prefetture (Campobasso e Isernia)
- A.S.R.E.M.
- Consorzi di Bonifica Piana di Venafro, Destra Trigno-Basso Biferno, Larinese-Basso Biferno, Integrale
- Anas - Società Autostrade - Trenitalia - Enel - SGM Rete Gas - Telecom - SEA - RFI
- A tutti i Comuni della Regione Molise
- Reparto Carabinieri Biodiversità Isernia
- Comando Regionale Carabinieri Forestale Abruzzo e Molise
- Parco Nazionale Abruzzo Lazio e Molise - Settore Mainarde
- Direzione Regionale VV.F.
- Molise Acque - Consorzio Capitanata
- Consorzi per lo Sviluppo Industriale di Campobasso-Bojano, Valle del Biferno, Isernia-Venafro Capitaneria di Porto (Termoli)

C.DA SELVA DEL CAMPO, SNC - 86020 CAMPOCHIARO (CB)



SALA OPERATIVA 0874.7791  
[centro.funzionale@mail.regione.molise.it](mailto:centro.funzionale@mail.regione.molise.it)  
[sala.operativa@protezionecivile.molise.it](mailto:sala.operativa@protezionecivile.molise.it)

NUMERO VERDE 800 120 021  
[regionemolise@cert.regione.molise.it](mailto:regionemolise@cert.regione.molise.it)  
[sala.operativa@pec.protezionecivile.molise.it](mailto:sala.operativa@pec.protezionecivile.molise.it)