



REGIONE MOLISE

SERVIZIO DI PROTEZIONE CIVILE

CENTRO FUNZIONALE DECENTRATO DEL MOLISE



Direttiva del Presidente del Consiglio dei Ministri del 27.02.2004 "Indirizzi operativi per la gestione organizzativa e funzionale del Sistema di Allertamento Nazionale e Regionale per il rischio idrogeologico e idraulico ai fini di Protezione Civile" - DGR Molise N° 78 del 19.02.2018 "Sistema di Allertamento Multi-Rischio della Regione Molise"

Bollettino di Vigilanza

Num. 80 del 20/03/2023

IL PREVISORE:
Pellegrino Mauro

Inizio validità ore 14:00 del 20/03/2023

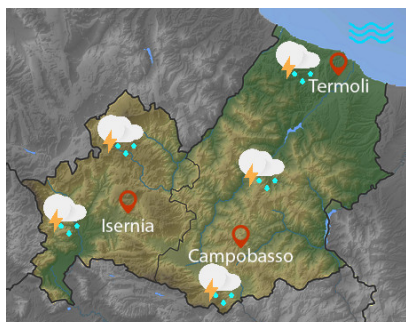
Fine validità ore 23:59 del 21/03/2023

Prossimo Aggiornamento ore 14:00 del 21/03/2023

Previsione Sinottica

Una saccatura atlantica, in transito sulla nostra Penisola, interessa le regioni centrali con precipitazioni, specie sui settori tirrenici, che nel corso della giornata si estenderanno al Meridione. Domani il geopotenziale in aumento riporterà condizioni di bel tempo al Nord e sulle regioni centrali tirreniche, mentre al Sud e sul versante adriatico centrale persisteranno locali e residue precipitazioni. La ventilazione in prevalenza debole dai quadranti meridionali, tenderà a ruotare da settentrione. Le temperature subiranno locali diminuzione nei valori massimi a causa della copertura nuvolosa, per poi risalire.

Previsione meteorologica per oggi 20/03/2023 fino alle ore 23:59 L.T



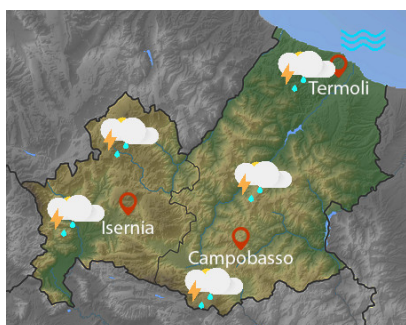
Stato del Cielo: da parzialmente nuvoloso a nuvoloso, dal pomeriggio alla copertura saranno associate precipitazioni sparse, anche a carattere di rovescio o temporale, con quantitativi cumulati da deboli a moderati.

Temperature: in lieve calo le massime, stazionarie le minime.

Venti: moderati dai quadranti meridionali, tendenti poi a divenire settentrionali aumentando di intensità, ad iniziare dai settori costieri.

Mare: da poco mosso a mosso.

Previsione meteorologica per domani 21/03/2023 fino alle ore 23:59 L.T



Stato del Cielo: nuvoloso, con precipitazioni isolate, anche a carattere di rovescio o temporale, con quantitativi cumulati deboli. Schiarite serali.

Temperature: in diminuzione, soprattutto nei valori massimi.

Venti: moderati settentrionali con temporanei locali rinforzi, soprattutto lungo i settori costieri.

Mare: da poco mosso a mosso.

Tendenza: Previsione per il 20/03/2023 (+2D)

Mercoledì un promontorio intercyclonico garantirà tempo stabile su tutto il Paese.



C.DA SELVA DEL CAMPO, SNC - 86020 CAMPOCHIARO (CB)

SALA OPERATIVA 0874.7791
centro.funzionale@mail.regione.molise.it
sala.operativa@protezionecivile.molise.it

NUMERO VERDE 800 120 021
regionemolise@cert.regione.molise.it
sala.operativa@pec.protezionecivile.molise.it



REGIONE MOLISE

SERVIZIO DI PROTEZIONE CIVILE

CENTRO FUNZIONALE DECENTRATO DEL MOLISE



Direttiva del Presidente del Consiglio dei Ministri del 27.02.2004 "Indirizzi operativi per la gestione organizzativa e funzionale del Sistema di Allertamento Nazionale e Regionale per il rischio idrogeologico e idraulico ai fini di Protezione Civile" - DGR Molise N° 78 del 19.02.2018 "Sistema di Allertamento Multi-Rischio della Regione Molise"

Bollettino di Sintesi delle Criticità

IL PREVISORE:

Pellegrino Mauro

Inizio validità ore 14:00 del 20/03/2023

Fine validità ore 23:59 del 20/03/2023

Prossimo Aggiornamento ore 14:00 del 21/03/2023

Il Centro Funzionale della Regione Molise:

Valuta le seguenti criticità

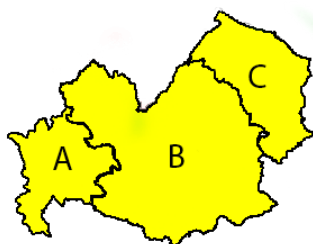
Premesso che: **Non ci sono avvisi in corso**

Dal pomeriggio, previste precipitazioni sparse, anche a carattere di rovescio o temporale, con quantitativi cumulati da deboli a moderati.

- Sulla base della previsione sinottica sull'Italia e della previsione quantitativa di precipitazione per le zone di vigilanza meteorologica emesse in data odierna dal Settore Meteo del Centro Funzionale Centrale del Dipartimento della Protezione Civile;
- Sulla base dei dati disponibili registrati dalla rete di monitoraggio meteoidropluviometrica nelle ultime 24 ore;

Oggi

Zona di Allerta



Tipo Criticità	A	B	C
Idrogeologica	GIALLO	GIALLO	GIALLO
Idraulica	VERDE	VERDE	VERDE
Temporali	GIALLO	GIALLO	GIALLO
Vento	VERDE	VERDE	VERDE
Neve e neve a bassa quota	VERDE	VERDE	VERDE



Tipo Criticità	Litorale Molisano
Moto ondoso	VERDE

C.DA SELVA DEL CAMPO, SNC - 86020 CAMPOCHIARO (CB)



SALA OPERATIVA 0874.7791
centro.funzionale@mail.regione.molise.it
sala.operativa@protezionecivile.molise.it

NUMERO VERDE 800 120 021
regionemolise@cert.regione.molise.it
sala.operativa@pec.protezionecivile.molise.it



REGIONE MOLISE

SERVIZIO DI PROTEZIONE CIVILE

CENTRO FUNZIONALE DECENTRATO DEL MOLISE



Direttiva del Presidente del Consiglio dei Ministri del 27.02.2004 "Indirizzi operativi per la gestione organizzativa e funzionale del Sistema di Allertamento Nazionale e Regionale per il rischio idrogeologico e idraulico ai fini di Protezione Civile" - DGR Molise N° 78 del 19.02.2018 "Sistema di Allertamento Multi-Rischio della Regione Molise"

IL PREVISORE:

Pellegrino Mauro

Inizio validità ore 00:00 del 21/03/2023
--

Fine validità ore 23:59 del 21/03/2023
--

Prossimo Aggiornamento ore 14:00 del 21/03/2023

Il Centro Funzionale della Regione Molise:

Valuta le seguenti criticità

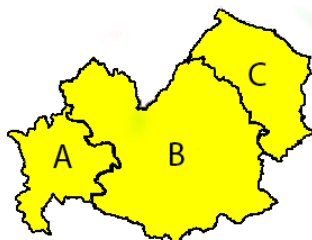
Premesso che: **Non ci sono avvisi in corso**

Previste precipitazioni isolate, anche a carattere di rovescio o temporale, con quantitativi cumulati deboli. Schiarite serali.

- Sulla base della previsione sinottica sull'Italia e della previsione quantitativa di precipitazione per le zone di vigilanza meteorologica emesse in data odierna dal Settore Meteo del Centro Funzionale Centrale del Dipartimento della Protezione Civile;
- Sulla base dei dati disponibili registrati dalla rete di monitoraggio meteoidropluviometrica nelle ultime 24 ore;

Domani

Zona di Allerta



Tipo Criticità	A	B	C
Idrogeologica	GIALLO	GIALLO	GIALLO
Idraulica	VERDE	VERDE	VERDE
Temporali	VERDE	VERDE	VERDE
Vento	VERDE	VERDE	VERDE
Neve e neve a bassa quota	VERDE	VERDE	VERDE



Tipo Criticità	Litorale Molisano
Moto ondoso	VERDE

C.DA SELVA DEL CAMPO, SNC - 86020 CAMPOCHIARO (CB)



SALA OPERATIVA 0874.7791
 centro.funzionale@mail.regione.molise.it
 sala.operativa@protezionecivile.molise.it

NUMERO VERDE 800 120 021
 regionemolise@cert.regione.molise.it
 sala.operativa@pec.protezionecivile.molise.it



REGIONE MOLISE
SERVIZIO DI PROTEZIONE CIVILE
CENTRO FUNZIONALE DECENTRATO DEL MOLISE



Direttiva del Presidente del Consiglio dei Ministri del 27.02.2004 "Indirizzi operativi per la gestione organizzativa e funzionale del Sistema di Allertamento Nazionale e Regionale per il rischio idrogeologico e idraulico ai fini di Protezione Civile" - DGR Molise N° 78 del 19.02.2018 "Sistema di Allertamento Multi-Rischio della Regione Molise"

Criticità Rischio Valanghe

Oggi

Rischio Valanghe



Zona	Criticità
Mainarde Alto Molise	VERDE
Matese	VERDE

Domani

Rischio Valanghe



Zona	Criticità
Mainarde Alto Molise	VERDE
Matese	VERDE

REGIONE MOLISE GIUNTA REGIONALE
 Protocollo Partenza N. 49841/2023 del 20-03-2023
 Doc. Principale - Class. 14.21 - Copia Del Documento Firmato Digitalmente

C.DA SELVA DEL CAMPO, SNC - 86020 CAMPOCHIARO (CB)



SALA OPERATIVA 0874.7791
 centro.funzionale@mail.regione.molise.it
 sala.operativa@protezionecivile.molise.it

NUMERO VERDE 800 120 021
 regionemolise@cert.regione.molise.it
 sala.operativa@pec.protezionecivile.molise.it



REGIONE MOLISE
SERVIZIO DI PROTEZIONE CIVILE
CENTRO FUNZIONALE DECENTRATO DEL MOLISE



Direttiva del Presidente del Consiglio dei Ministri del 27.02.2004 "Indirizzi operativi per la gestione organizzativa e funzionale del Sistema di Allertamento Nazionale e Regionale per il rischio idrogeologico e idraulico ai fini di Protezione Civile" - DGR Molise N° 78 del 19.02.2018 "Sistema di Allertamento Multi-Rischio della Regione Molise"

Analizzati i prodotti di previsione meteorologica relativi al documento Previsione Sinottica sull'Italia e la Previsione Quantitativa di precipitazione per le zone di vigilanza meteorologica emesse dal Dipartimento della Protezione Civile, Centro Funzionale Centrale, Settore Meteo, si trasmettono le valutazioni formulate dal Centro Funzionale Decentrato del Molise per il territorio regionale, contenute nell'allegato Bollettino di Vigilanza Regionale.

Pertanto si invitano i soggetti in indirizzo per i rispettivi adempimenti posti a loro carico, a voler adottare le iniziative più opportune. Eventuali ulteriori comunicazioni saranno inoltrate in relazione all'evoluzione delle condizioni meteorologiche. Il presente Bollettino di vigilanza è consultabile sul sito web: www.protezionecivile.molise.it.

**IL DIRETTORE DEL IV DIPARTIMENTO
SERVIZIO PROTEZIONE CIVILE**
Arch. Manuele Brasiello

(DOCUMENTO INFORMATICO SOTTOSCRITTO CON FIRMA
DIGITALE AI SENSI DELL'ART. 24 D.LGS 07/03/2005,82)

Lista distribuzione bollettino

- Dipartimento Nazionale della Protezione Civile
- Province (Campobasso e Isernia)
- Prefetture (Campobasso e Isernia)
- A.S.R.E.M.
- Consorzi di Bonifica Piana di Venafro, Destra Trigno-Basso Biferno, Larinese-Basso Biferno, Integrale
- Anas - Società Autostrade - Trenitalia - Enel - SGM Rete Gas - Telecom - SEA - RFI
- A tutti i Comuni della Regione Molise
- Ufficio Territoriale Biodiversità Carabinieri Forestali
- Comando Regionale Carabinieri Forestale Abruzzo e Molise
- Parco Nazionale Abruzzo Lazio e Molise - Settore Mainarde
- Direzione Regionale VV.F.
- Molise Acque - Consorzio Capitanata
- Consorzi per lo Sviluppo Industriale di Campobasso-Bojano, Valle del Biferno, Isernia-Venafro Capitaneria di Porto (Termoli)

C.DA SELVA DEL CAMPO, SNC - 86020 CAMPOCHIARO (CB)



SALA OPERATIVA 0874.7791
centro.funzionale@mail.regione.molise.it
sala.operativa@protezionecivile.molise.it

NUMERO VERDE 800 120 021
regionemolise@cert.regione.molise.it
sala.operativa@pec.protezionecivile.molise.it